



PROVINCIA DI VENEZIA



Assessorato
alle Politiche Ambientali

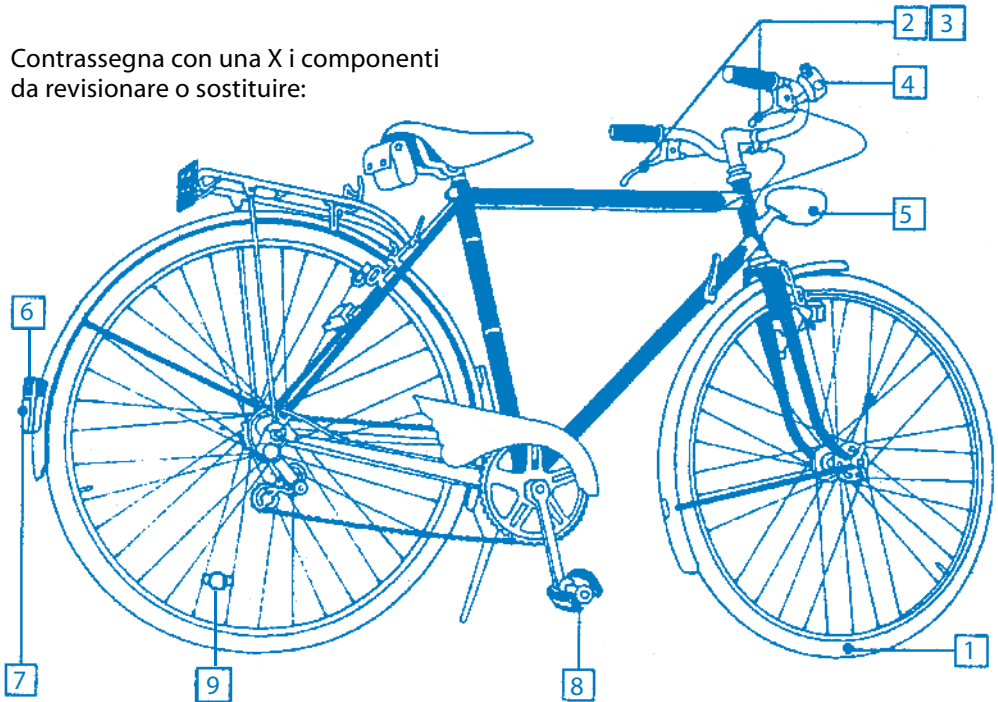


Organizzazione tecnica:

achab
group
rete nazionale
di comunicazione ambientale

CHECK-UP ALLA TUA BICI PER VERIFICARE SE È SICURA

Contrassegna con una X i componenti da revisionare o sostituire:



**GLI ARTICOLI 68 E 69
DEL CODICE DELLA STRADA
ELENCA I DISPOSITIVI
DI EQUIPAGGIAMENTO CHE LE
BICICLETTE DEVONO AVERE:**

1. ruote gommate
2. freno anteriore
3. freno posteriore
4. campanello
5. fanale anteriore a luce bianca o gialla
6. fanale posteriore a luce rossa
7. catarifrangente posteriore a luce rossa
8. catarifrangenti gialli sui pedali
9. catarifrangenti gialli sui raggi delle ruote

www.biciclima.it

**SE QUALCOSA NON È IN REGOLA, RIVOLGITI AL PIÙ PRESTO
AL TUO MECCANICO DI FIDUCIA!**

REGOLE IMPORTANTI PER VIAGGIARE SICURI IN BICICLETTA

DARE LA PRECEDENZA

Quando ad un incrocio trovi il triangolo con la punta rivolta verso il basso vuol dire che devi dare la precedenza a chi viene da entrambe le direzioni.

METTERE LA "FRECCIA"

Quando sei in bici e devi svoltare devi segnalarlo alzando il braccio.

DISCIPLINA AGLI INCROCI

Dare la precedenza a chi viene da destra e segnalare la direzione che si intende seguire con un po' di anticipo.

ATTRAVERSARE SULLE STRISCE

Ricorda che attraversare sulle strisce è obbligatorio se queste distano meno di 100 metri da te.

TENERE LA SINISTRA SE SEI A PIEDI

Quando devi percorrere a piedi un tratto di strada sprovvista di marciapiede su entrambi i lati è consigliabile proseguire sul lato sinistro della carreggiata, in modo da vedere chi viaggia in senso opposto con un po' di anticipo.

NON FARE GLI ACROBATI

Non fidarti del tuo equilibrio: l'errore di un momento può causare gravi danni. Inoltre non caricare oggetti troppo pesanti ed ingombranti sulla bici.

RISPETTARE I DIRITTI DEI PEDONI

Se vedi che un pedone è intenzionato ad attraversare la strada sulle strisce davanti a te è opportuno che tu ti fermi, magari facendogli cenno di attraversare.

NON VIAGGIARE APPAIATI IN BICI

Lo spazio per sorpassare, infatti, è scarso. Ciò non vale se uno dei due ha meno di otto anni e si trova tra un ciclista di maggiore età e il margine destro della corsia.

AVERE I FANALI DAVANTI E DIETRO

Attenzione: quando sei fermo i fanali non funzionano, quindi devi essere provvisto di catarifrangenti davanti, dietro e sui pedali e di catadiottri sulle ruote.

CAMPANELLO

Serve per segnalare la tua presenza in caso di scarsa visibilità.

NO SUI MARCIAPIEDI IN BICI

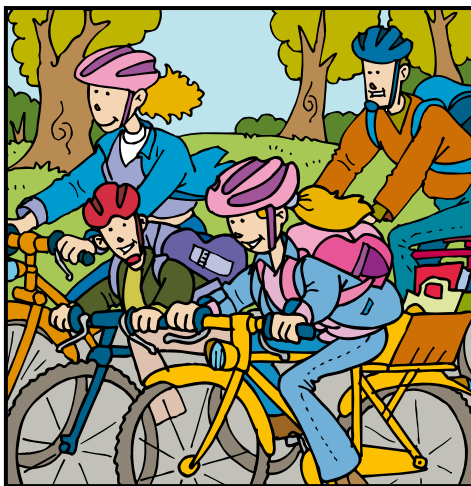
Scegli le piste ciclabili, che sono state costruite appositamente per le biciclette.

CIRCOLARE SENZA LE CUFFIE

In questo modo le tue orecchie possono sentire una sirena o clacson che avvisa un pericolo.

NON SORPASSARE A DESTRA QUANDO SEI IN CODA AL SEMAFORO

Chi è in auto e soprattutto in camion ha una zona cieca all'altezza della ruota destra anteriore; non riesce a vederti!!!



DA NON DIMENTICARE:

UN GIUBBETTO CON FASCE

FLUORESCENTI può renderti ancora più visibile e sicuro quando viaggi di sera e in condizioni di scarsa visibilità.

IL CASCHETTO può salvarti la vita

USA SEGGIOLINI OMOLOGATI e sicuri per il trasporto dei bambini.